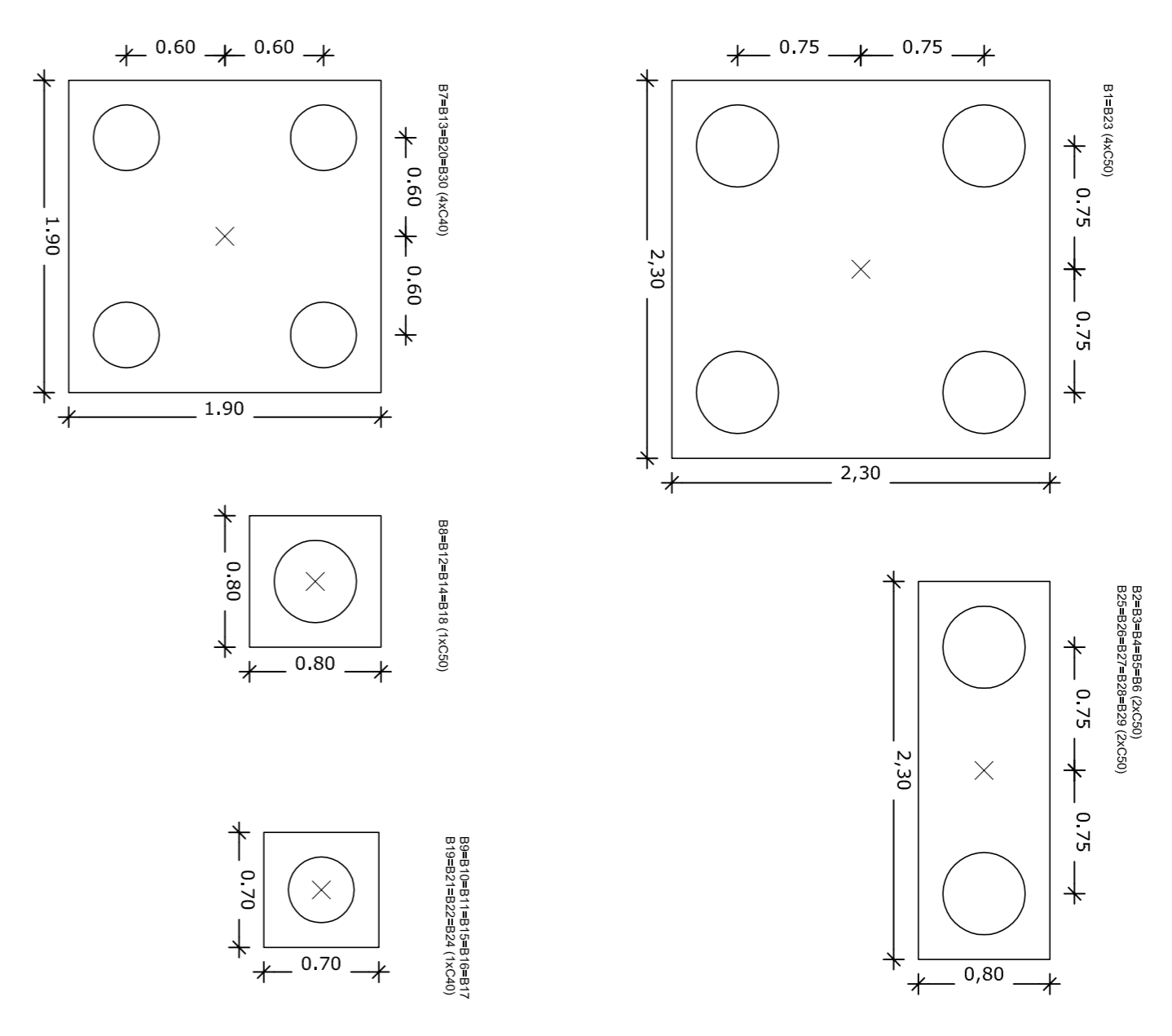


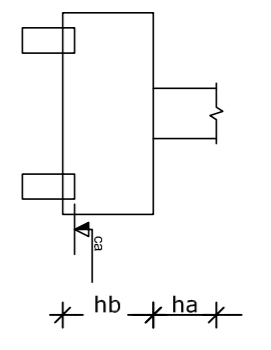
Legenda dos blocos s/escala



OBSERVAÇÕES IMPORTANTES:

- O FNDÉ disponibiliza as fundações do projeto através do cálculo de blocos sobre estacas. As estacas possuem 1,5m de comprimento, atendimento a essa resistência. Caisa a taxa de resistência do solo do terreno onde será executada a obra seja inferior a esta, as fundações das fundações, disponibilizaremos nos endereços eletrônicos abaixo, as cargas nas fundações.
- Estes projetos estão disponíveis no site do FNDÉ
- A profundidade das estacas foi calculada utilizando-se o Método AshKellman para estacas.
- Recomendamos que seja realizada a sondagem do terreno pelo método SPT para determinação da resistência do solo e análise do perfil geológico.

Nome	Solo	X (cm)	Y (cm)	Carga Max. (kg)	Carga Min. (kg)	Lado A (cm)	Lado B (cm)	Lado H (cm)	nt / hb	ng	Estaca	Bloco (ca)	Barr. tub. (cm)
P1	20677,5	7543,05	356,30	11000	10100	230	80	0	75	2	C50	-80	
P2	20680	8143,05	356,05	11100	10900	230	80	0	75	2	C50	-80	
P3	20680	8743,05	356,05	11100	10900	230	80	0	75	2	C50	-80	
P4	20680	9343,05	356,05	11100	10900	230	80	0	75	2	C50	-80	
P5	20680	9943,05	356,05	11100	10900	230	80	0	75	2	C50	-80	
P6	20680	10540,55	356,05	11100	10900	230	80	0	75	2	C50	-80	
P7	20680	10540,55	356,05	11100	10900	230	80	0	75	2	C50	-80	
P8	20680	10540,55	356,05	11100	10900	230	80	0	75	2	C50	-80	
P9	20680	10540,55	356,05	11100	10900	230	80	0	75	2	C50	-80	
P10	20680	10540,55	356,05	11100	10900	230	80	0	75	2	C50	-80	
P11	20680	10540,55	356,05	11100	10900	230	80	0	75	2	C50	-80	
P12	20680	10540,55	356,05	11100	10900	230	80	0	75	2	C50	-80	
P13	20680	10540,55	356,05	11100	10900	230	80	0	75	2	C50	-80	
P14	20680	10540,55	356,05	11100	10900	230	80	0	75	2	C50	-80	
P15	20680	10540,55	356,05	11100	10900	230	80	0	75	2	C50	-80	
P16	20680	10540,55	356,05	11100	10900	230	80	0	75	2	C50	-80	
P17	20680	10540,55	356,05	11100	10900	230	80	0	75	2	C50	-80	
P18	20680	10540,55	356,05	11100	10900	230	80	0	75	2	C50	-80	
P19	20680	10540,55	356,05	11100	10900	230	80	0	75	2	C50	-80	
P20	20680	10540,55	356,05	11100	10900	230	80	0	75	2	C50	-80	
P21	20680	10540,55	356,05	11100	10900	230	80	0	75	2	C50	-80	
P22	20680	10540,55	356,05	11100	10900	230	80	0	75	2	C50	-80	
P23	20680	10540,55	356,05	11100	10900	230	80	0	75	2	C50	-80	
P24	20680	10540,55	356,05	11100	10900	230	80	0	75	2	C50	-80	
P25	20680	10540,55	356,05	11100	10900	230	80	0	75	2	C50	-80	
P26	20680	10540,55	356,05	11100	10900	230	80	0	75	2	C50	-80	
P27	20680	10540,55	356,05	11100	10900	230	80	0	75	2	C50	-80	
P28	20680	10540,55	356,05	11100	10900	230	80	0	75	2	C50	-80	
P29	20680	10540,55	356,05	11100	10900	230	80	0	75	2	C50	-80	
P30	20680	10540,55	356,05	11100	10900	230	80	0	75	2	C50	-80	



Planta de locação escala 1:75

PROPRIETÁRIO: FNDÉ - Fundo Nacional de Desenvolvimento da Educação
 MUNICÍPIO - UF: PAÍS RICO E PAÍS SEM POBREZA

PROPRIETÁRIO: RESP. TÉCNICO: CREA
 AUTOR DO PROJETO: CAU
 DIFLO: CREA

PROPRIETÁRIO: RA

QUADRA COBERTA COM VESTIÁRIO
 PROJETO ESTRUTURAL
 LOCAÇÃO DAS FUNDAÇÕES
 FUNDAÇÕES EM BLOCOS E ESTACAS
 ESCALA: 1/75
 DATA EMISSÃO: NOVENEMBRO/2014
 PRONOME: 02/13